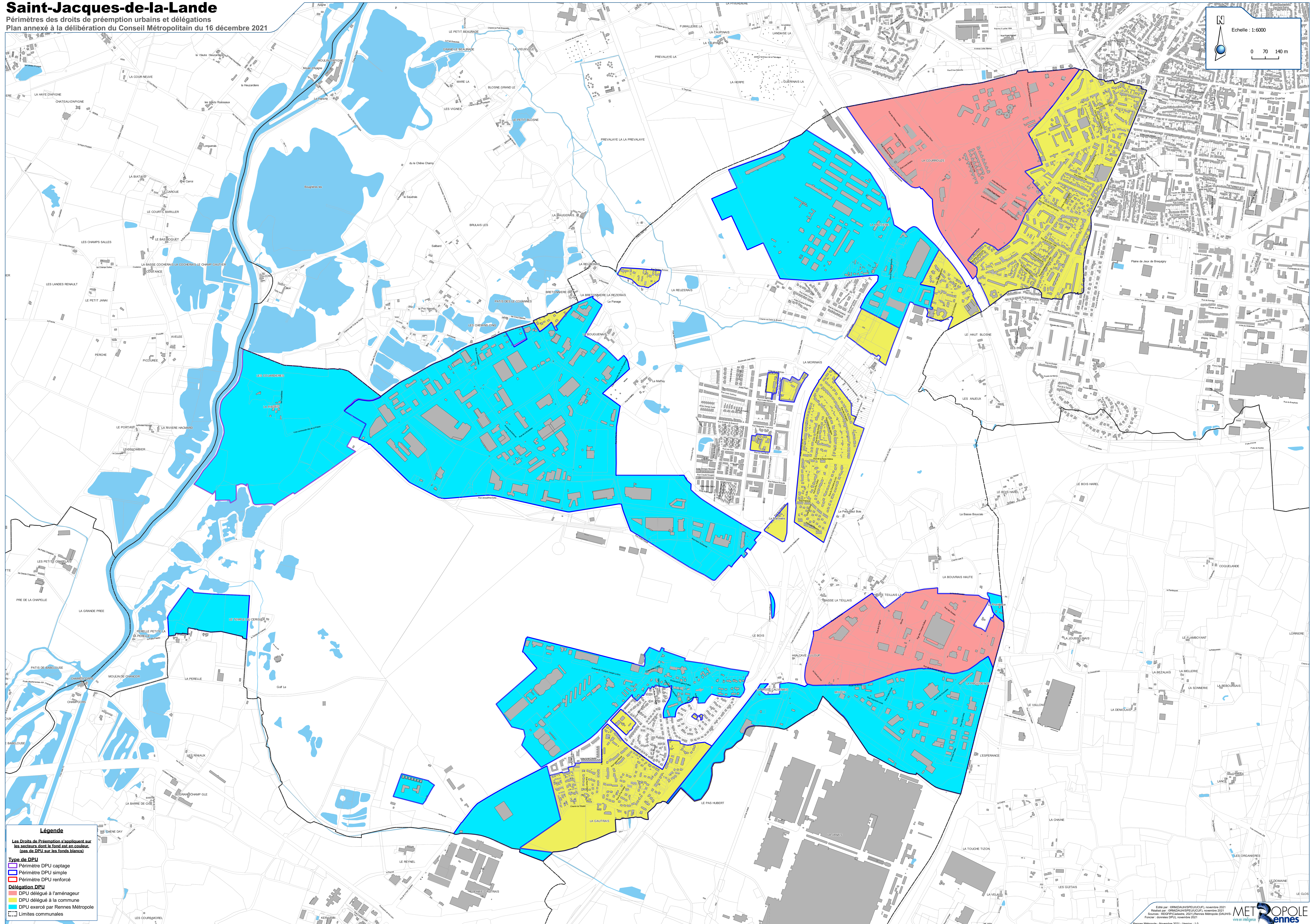
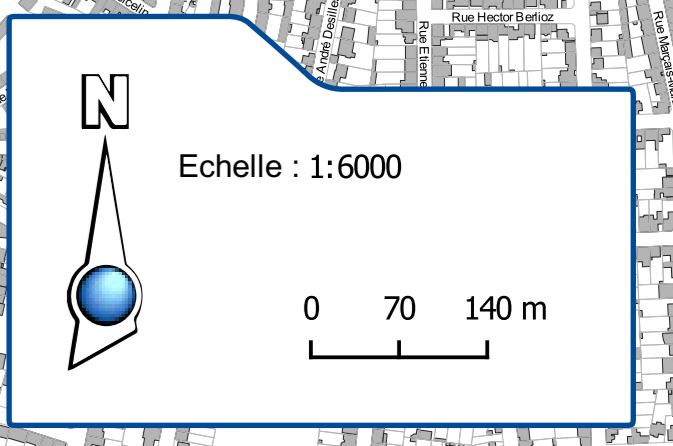


# Saint-Jacques-de-la-Lande

Périmètres des droits de préemption et délégaations  
Plan annexé à la délibération du Conseil Métropolitain du 16 décembre 2021



**Légende**

Les Droits de Préemption s'appliquent sur les secteurs dont le fond est en couleur (hors de DPU sur les fonds blancs)

**Type de DPU**

- Perimètre DPU captage
- Perimètre DPU simple
- Perimètre DPU renforcé

**Délégation DPU**

- DPU délégué à l'aménageur
- DPU délégué à la commune
- DPU exercé par Rennes Métropole

Limites communales